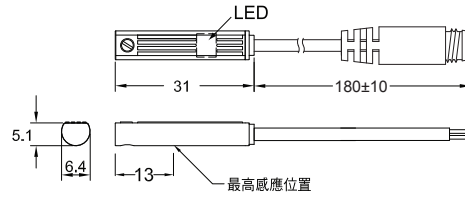


# LYD-50 系列

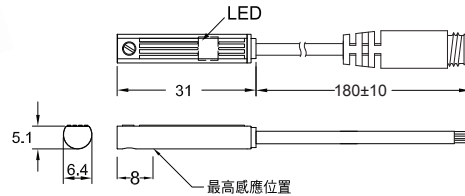


## ■ 尺寸圖

### LYD-50R / LYD-50R-QD



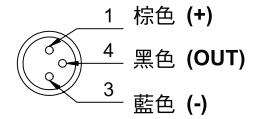
### LYD-50N, LYD-50P / LYD-50N-QD, LYD-50P-QD



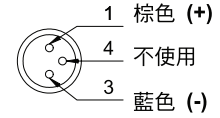
單位：mm

## ■ M8公頭接線方式

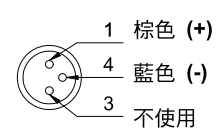
### \*三線式 (QD)



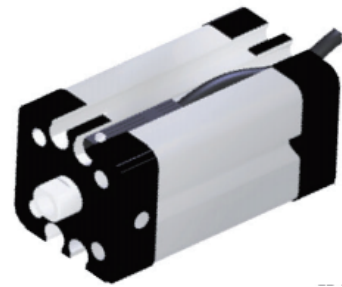
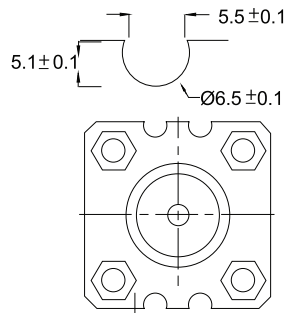
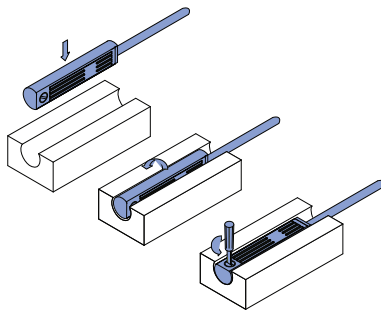
### \*二線式 (QD)



### \*二線式 (歐式接線 EQD)



## ■ 溝槽尺寸圖



單位：mm

## ■ 規格表

型號	LYD-50R	LYD-50N	LYD-50P
接線圖			
規格說明			
配線方式	2 線式	3 線式	
開關邏輯	SPST常開型	電子式無接點，常開型	
輸出接點型式	有接點	無接點 NPN 型	無接點 PNP 型
使用電壓範圍	5~240V DC/AC	5~30V DC	
最大開關電流	100 mA max.	80mA max.	
接點容量(註1)	10 W max.	2.2W max.	
消耗電流	--	10 mA @ 24V DC max.	
內部電壓降	3.5 V max.	0.5 V @ 50mA max.	
洩漏電流	--	0.01 mA max.	
指示燈顏色		紅色 LED	
電線	ø2.8, 2C, PVC	ø2.8, 3C, PVC	
最大切換工作頻率	200 Hz	1000 Hz	
感應磁場強度(註2)		60 高斯	
使用溫度範圍		-10~70°C	
耐衝擊(註3)	30 G	50 G	
耐振動(註4)		9 G	
保護構造等級		IEC 60529 IP 67	
保護回路(註5)	1	2,3,4	

註：1. 不可超過接點容量 (P = VxI).  
 2. 量測使用之標準磁石：φ 15.5x φ 8x5t (異方性橡膠磁石).  
 3. 正弦波/X、Y、Z 3軸向/每一軸向3回/每一回時間11ms.  
 4. 復振幅 1.5mm/10Hz-55Hz-10Hz掃頻，持續1分鐘/每次X、Y、Z軸向操作1小時。  
 5. 1=無/2=輸出短路保護/3=電源逆接保護/4=突波吸收保護